

CHAMPNIERS (Cartes format A3)

53 balises, 10 parcours de niveau progressif en difficulté (vert / bleu / jaune) et un parcours tous postes. **2 points de départ:**

Parking stade des cloux 45.717046, 0.212709

Parcours jaune	5.3 km	16 postes	1 / 5 000
Parcours jaune pouade	4.0 km	16 postes	1 / 5 000
Parcours jaune fontaines	6.4 km	18 postes	1 / 7 500
Carte Tous postes			1 / 7 500
Carte vierge			1 / 7 500

Parcours vert centre / vert pouade / bleu centre / bleu (voir format A4)

Parking 12 Chemin des Plaqueminiers 45.703834, 0.194412

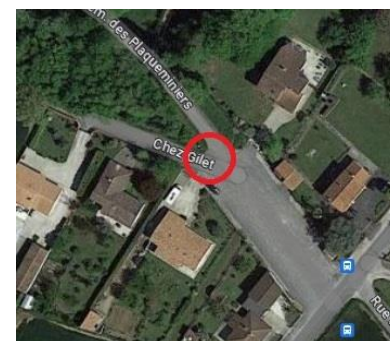
Parcours vert ferrière / bleu ferrière / jaune ferrière (voir format A4)

+ Carton de contrôle

+ Vérification des poinçons pour chaque poste



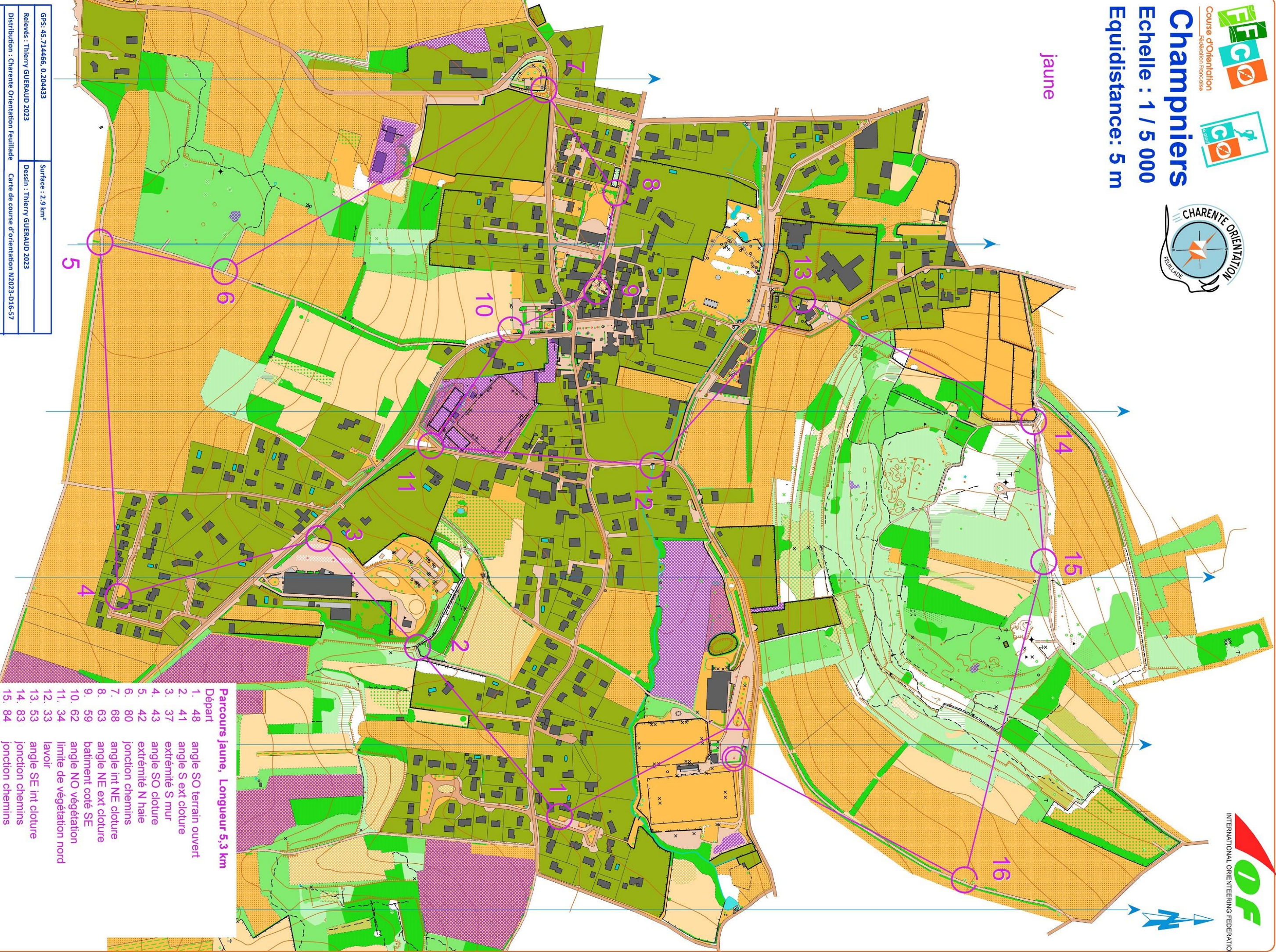
Départ 1



Départ 2



jaune

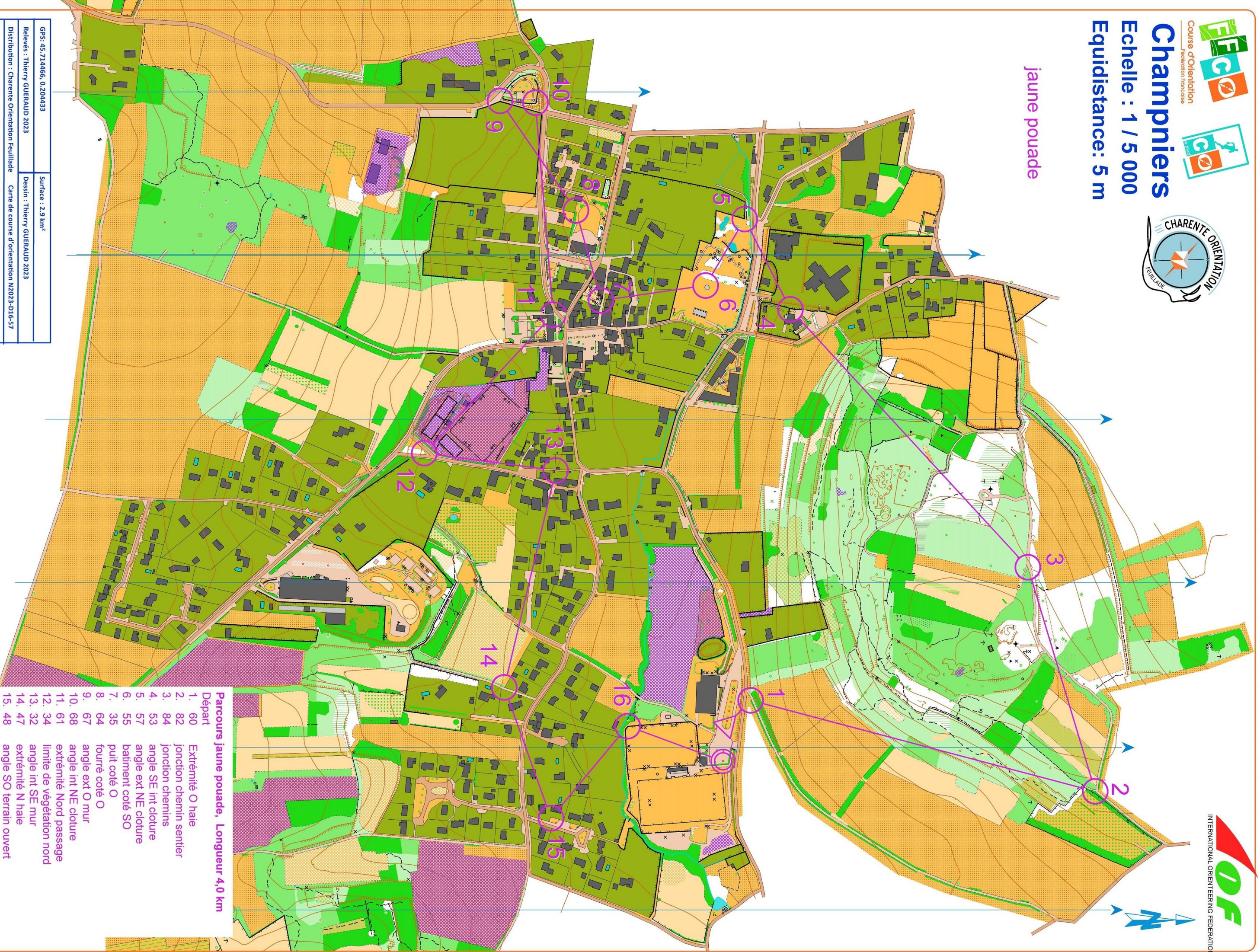


GPS: 45.714466, 0.204433	Surface : 2,9 km ²
Relevés : Thierry GUERAUD 2023	Dessin : Thierry GUERAUD 2023
Distribution : Charente Orientation Feuillade Carte de course d'orientation N2023-D16-57	
La possession de cette carte n'implique pas un droit d'accès permanent. Une autorisation doit être demandée aux propriétaires des terrains. Autorisation d'accès (maître, ONF, etc.) :	
Toute reproduction ou adaptation sous quelque forme et par quelque procédé que ce soit, même partielle, est interdite.	
Coordonnées COF - www.cof16.fr	Numéro d'urgence : 15 ou 112

Parcours jaune, Longueur 5,3 km

- | | | |
|-----|----|---------------------------|
| 1. | 48 | Départ |
| 2. | 41 | angle SO terrain ouvert |
| 3. | 37 | angle S ext clôture |
| 4. | 43 | extrémité S mur |
| 5. | 42 | angle SO clôture |
| 6. | 80 | extrémité N haie |
| 7. | 68 | jonction chemins |
| 8. | 63 | angle int NE clôture |
| 9. | 59 | angle NE ext clôture |
| 10. | 62 | batiment côté SE |
| 11. | 34 | angle NO végétation |
| 12. | 33 | limite de végétation nord |
| 13. | 53 | lavoir |
| 14. | 83 | angle SE int clôture |
| 15. | 84 | jonction chemins |
| 16. | 51 | jonction chemins |
- 390 m du dernier poste à l'arrivée. Sans balisage

jaune pouade



GPS: 45.714466, 0.204433	Surface : 2,9 km ²
Relevés : Thierry GUERAUD 2023	Dessin : Thierry GUERAUD 2023
Distribution : Charente Orientation Feuillade Carte de course d'orientation N2023-D16-57	
La possession de cette carte n'implique pas un droit d'accès permanent. Une autorisation doit être demandée aux propriétaires des terrains. Autorisation d'accès (maître, ONF, etc.) :	
Toute reproduction ou adaptation sous quelque forme et par quelque procédé que ce soit, même partielle, est interdite.	
Coordonnées COF - www.cof16.fr	Numéro d'urgence : 15 ou 112

Parcours jaune pouade, Longueur 4,0 km

- 1. 60 Extrémité O haie
 - 2. 82 jonction chemin sentier
 - 3. 84 jonction chemins
 - 4. 53 angle SE int clôture
 - 5. 57 angle ext NE clôture
 - 6. 55 bâtiment côté SO
 - 7. 35 puit côté O
 - 8. 64 fourré côté O
 - 9. 67 angle ext O mur
 - 10. 68 angle int NE clôture
 - 11. 61 extrémité Nord passage
 - 12. 34 limite de végétation nord
 - 13. 32 angle int SE mur
 - 14. 47 extrémité N haie
 - 15. 48 angle SO terrain ouvert
 - 16. 49 angle SO ext clôture
- 160 m du dernier poste à l'arrivée. Sans balisage

Parcours jaune fontaine, Longueur 6,4 km

Départ

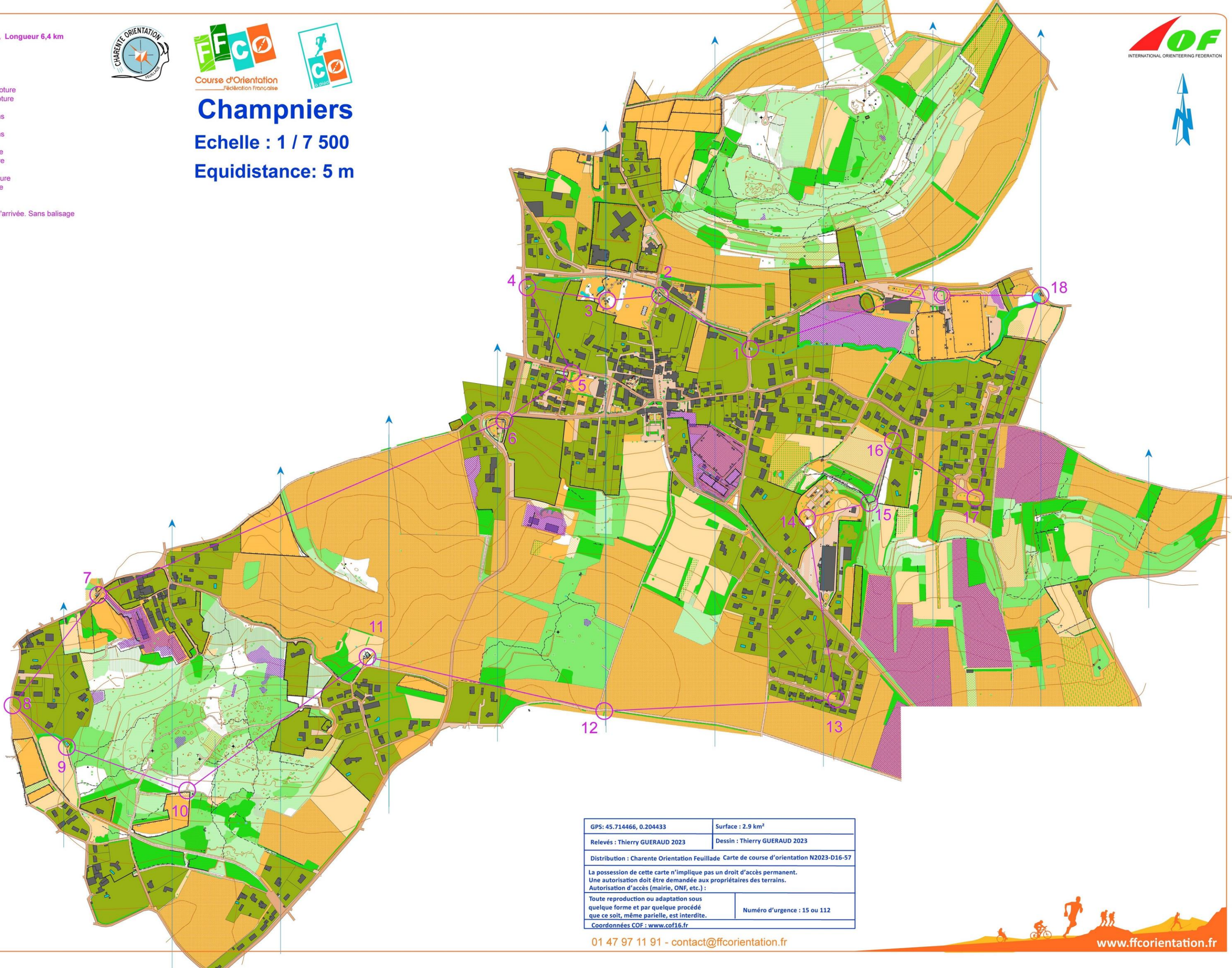
- 1. 33 lavoir
 - 2. 39 lavoir
 - 3. 56 Banc coté E
 - 4. 58 lavoir
 - 5. 63 angle NE ext cloture
 - 6. 68 angle int NE cloture
 - 7. 76 lavoir
 - 8. 78 jonction chemins
 - 9. 70 lavoir
 - 10. 72 jonction chemins
 - 11. 69 lavoir
 - 12. 42 extrémité N haie
 - 13. 43 angle SO cloture
 - 14. 40 banc coté SO
 - 15. 41 angle S ext cloture
 - 16. 47 extrémité N haie
 - 17. 46 Arbre
 - 18. 38 lavoir
- 230 m du dernier poste à l'arrivée. Sans balisage



Champniers

Echelle : 1 / 7 500

Equidistance: 5 m



GPS: 45.714466, 0.204433	Surface : 2.9 km ²
Relevés : Thierry GUERAUD 2023	Dessin : Thierry GUERAUD 2023
Distribution : Charente Orientation Feuille de course Carte de course d'orientation N2023-D16-57	
La possession de cette carte n'implique pas un droit d'accès permanent. Une autorisation doit être demandée aux propriétaires des terrains. Autorisation d'accès (mairie, ONF, etc.) :	
Toute reproduction ou adaptation sous quelque forme et par quelque procédé que ce soit, même partielle, est interdite.	Numéro d'urgence : 15 ou 112
Coordonnées COF : www.cof16.fr	

01 47 97 11 91 - contact@ffcorientation.fr

www.ffcorientation.fr



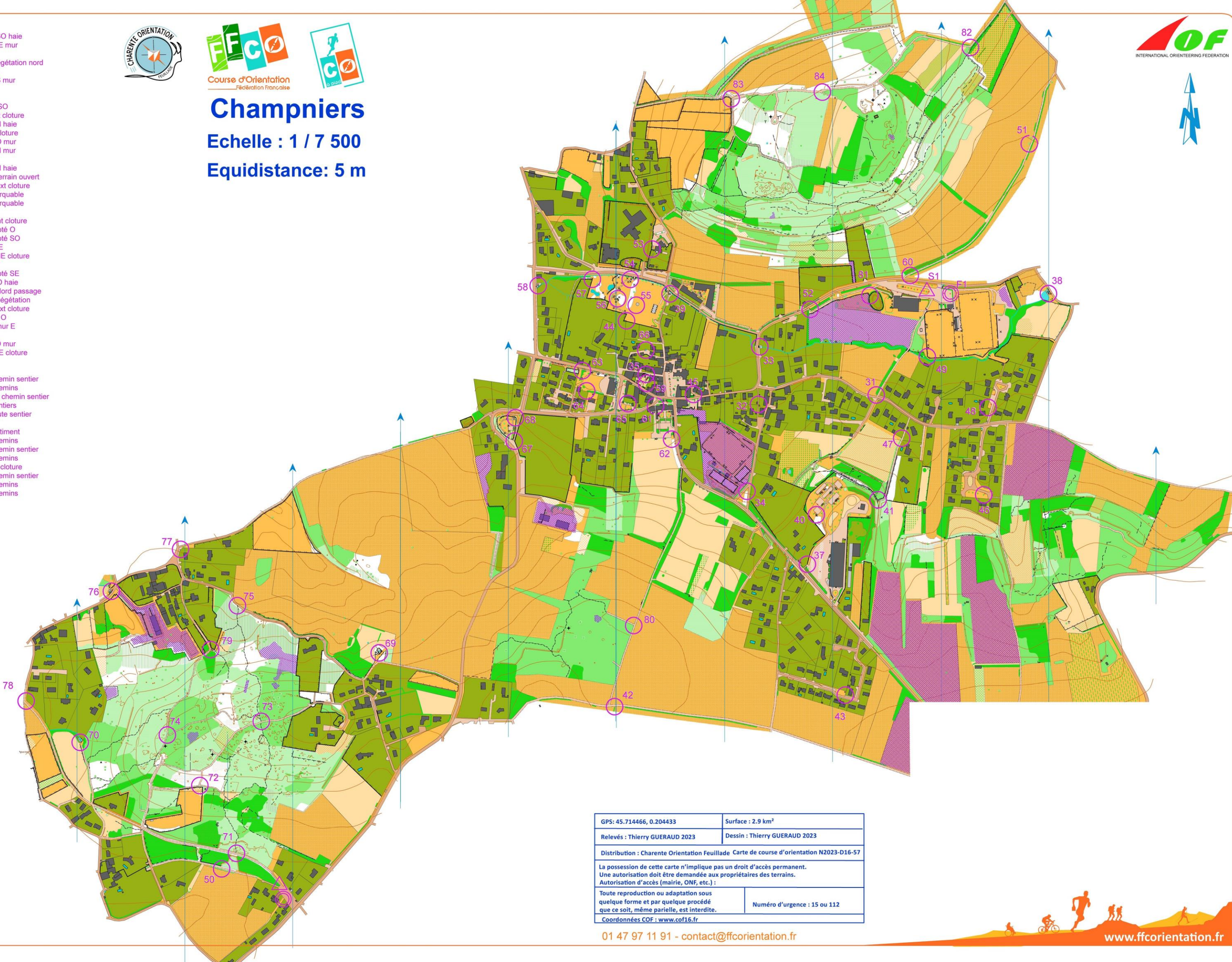


Champniers

Echelle : 1 / 7 500

Equidistance: 5 m

- 31 extrémité SO haie
- 32 angle int SE mur
- 33 lavoir
- 34 limite de végétation nord
- 35 puit coté O
- 37 extrémité S mur
- 38 lavoir
- 39 lavoir
- 40 banc coté SO
- 41 angle S ext clôture
- 42 extrémité N haie
- 43 angle SO clôture
- 44 extrémité O mur
- 45 extrémité N mur
- 46 Arbre
- 47 extrémité N haie
- 48 angle SO terrain ouvert
- 49 angle SO ext clôture
- 50 arbre remarquable
- 51 arbre remarquable
- 52 rocher
- 53 angle SE int clôture
- 54 bâtiment coté O
- 55 bâtiment coté SO
- 56 Banc coté E
- 57 angle ext NE clôture
- 58 lavoir
- 59 bâtiment coté SE
- 60 Extrémité O haie
- 61 extrémité Nord passage
- 62 angle NO végétation
- 63 angle NE ext clôture
- 64 fourré coté O
- 65 extrémité mur E
- 66 puit
- 67 angle ext O mur
- 68 angle int NE clôture
- 69 lavoir
- 70 lavoir
- 71 jonction chemin sentier
- 72 jonction chemins
- 73 croisement chemin sentier
- 74 jonction sentiers
- 75 jonction route sentier
- 76 lavoir
- 77 coté NE bâtiment
- 78 jonction chemins
- 79 jonction chemin sentier
- 80 jonction chemins
- 81 angle int S clôture
- 82 jonction chemin sentier
- 83 jonction chemins
- 84 jonction chemins



GPS: 45.714466, 0.204433	Surface : 2.9 km ²
Relevés : Thierry GUERAUD 2023	Dessin : Thierry GUERAUD 2023
Distribution : Charente Orientation Feuille de course Carte de course d'orientation N2023-D16-57	
La possession de cette carte n'implique pas un droit d'accès permanent. Une autorisation doit être demandée aux propriétaires des terrains. Autorisation d'accès (mairie, ONF, etc.) :	
Toute reproduction ou adaptation sous quelque forme et par quelque procédé que ce soit, même partielle, est interdite.	Numéro d'urgence : 15 ou 112
Coordonnées COF : www.cof16.fr	

01 47 97 11 91 - contact@ffcoorientation.fr

www.ffcoorientation.fr

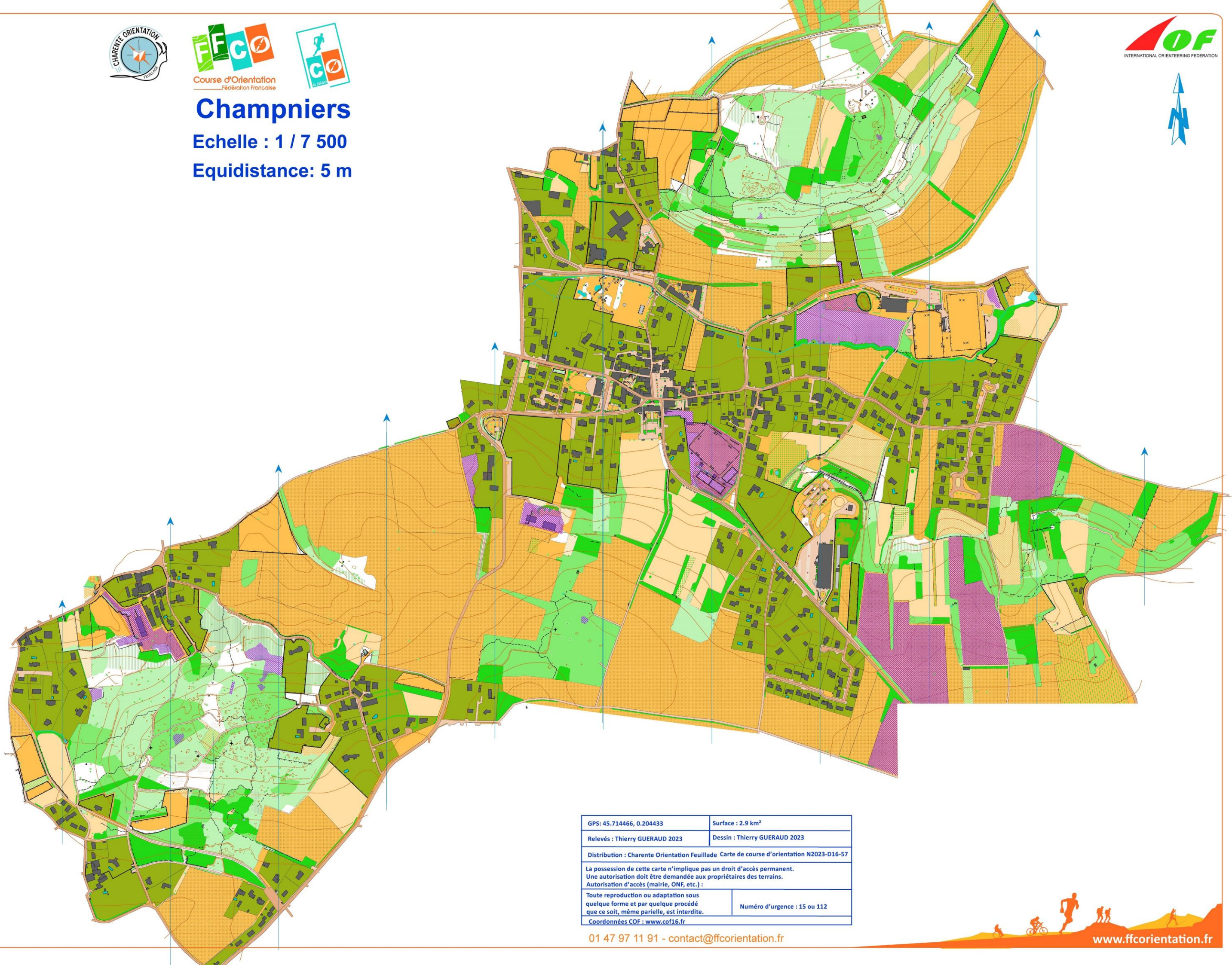




Champniers

Echelle : 1 / 7 500

Equidistance: 5 m



GPS: 45.714466, 0.204433	Surface : 2.9 km ²
Relevés : Thierry GUERAUD 2023	Dessin : Thierry GUERAUD 2023
Distribution : Charente Orientation Feuillade Carte de course d'orientation N2023-D16-57	
La possession de cette carte n'implique pas un droit d'accès permanent. Une autorisation doit être demandée aux propriétaires des terrains. Autorisation d'accès (mairie, ONF, etc.) :	
Toute reproduction ou adaptation sous quelque forme et par quelque procédé que ce soit, même partielle, est interdite.	Numéro d'urgence : 15 ou 112
Coordonnées COF : www.cof16.fr	

01 47 97 11 91 - contact@ffcorientation.fr

www.ffcorientation.fr



1	2	3	4	5	6	7	8	9	10
11	12	13	14	15	16	17	18	19	20
21	22	23	24	25	26	27	28	29	30

1	2	3	4	5	6	7	8	9	10
11	12	13	14	15	16	17	18	19	20
21	22	23	24	25	26	27	28	29	30

1	2	3	4	5	6	7	8	9	10
11	12	13	14	15	16	17	18	19	20
21	22	23	24	25	26	27	28	29	30

1	2	3	4	5	6	7	8	9	10
11	12	13	14	15	16	17	18	19	20
21	22	23	24	25	26	27	28	29	30

Pincas ESO Champniers		47		64		81		98	
31		48		65		82		99	
32		49		66		83		100	
33		50		67		84		101	
34		51		68		85		102	
35		52		69		86		103	
36		53		70		87		104	
37		54		71		88		105	
38		55		72		89		106	
39		56		73		90		107	
40		57		74		91		108	
41		58		75		92		109	
42		59		76		93		110	
43		60		77		94			
44		61		78		95			
45		62		79		96			
46		63		80		97			